

## Chytré relé Wi-Fi, 16A



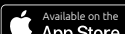
EREL-16WIFI

### Stručný průvodce

Ver. 1.1  
Datum vydání: IX 2024  
Soft:  
Hlavní modul: v2.1.17  
MCU: v1.0.1



Výrobce:  
Enigo Controls Sp. z o.o. Sp. k.  
43-262 Kobieliце  
Rolna 4  
Polsko



[www.engocontrols.com](http://www.engocontrols.com)

## Technické specifikace

Napájení	230V AC 50Hz
Max. zatížení	16(5)A
Komunikace	Wi-Fi 2,4GHz
Výstup	COM / NO (beznapěťový)
Vstup	Beznapěťový kontaktní vstup nebo teplotní čidlo EFS300
Rozsah teploty čidla	-40°C až 120°C
Rozměry [mm]	46 x 46 x 24

## Úvod

Relé Wi-Fi může bezdrátově ovládat vybraná zařízení v chytré domácnosti: zdroj tepla, oběhové čerpadlo, ventilátory, osvětlení, brány, elektrické ohřívače atd. Má možnost připojení čidla EFS300, které umožňuje vytvářet chytrá pravidla a automatizace na základě naměřených hodnot teploty. Umožňuje sestavení libovolných scénářů v inteligentním domě. Je umístěn v instalační krabici, která umožňuje montáž pod vypínač osvětlení nebo pod síťovou zásuvku. Možná je také montáž na lištu DIN pomocí dodaného držáku. Může také spolupracovat s hlasovými asistenty Amazon Alexa a Google Home.



### POZOR:

Teplotní rozsah senzoru je od -40 °C do 120 °C.

## Soulad výrobku s předpisy

Tento výrobek je v souladu s následujícími směrnicemi EU: 2014/30/EU, 2014/35/EU, 2014/53/EU a 2011/65/EU.

## Bezpečnostní informace:

Používejte v souladu s národními předpisy a předpisy EU. Přístroj používejte pouze v souladu s jeho určením a udržujte jej v suchém stavu. Výrobek je určen pouze pro použití v interiéru. Instalaci musí provádět kvalifikovaná osoba v souladu s národními předpisy a předpisy EU.

## Instalace:

Instalaci musí provádět kvalifikovaná osoba s příslušnou elektrotechnickou kvalifikací v souladu s normami a předpisy platnými v dané zemi a v EU. Výrobce nenese odpovědnost za nedodržení pokynů.



### POZOR:

Pro celou instalaci mohou existovat další požadavky na ochranu, za které je zodpovědná instalační firma.

## Vstup/výstup



1. Napájení 230 V AC
2. Beznapěťový výstup
3. Beznapěťový vstup nebo vstup pro připojení teplotního čidla EFS300
4. Funkční tlačítka
5. LED dioda indikující stav modulu.

## Indikace diod LED

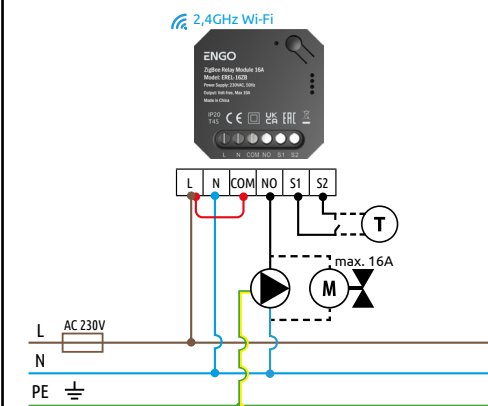
	VYSVĚTLENÍ
LED dioda bliká <b>červeně</b>	Zařízení je v režimu párování s aplikací (pokud zařízení nebylo dříve přidáno do aplikace nebo po obnovení továrního nastavení)
LED dioda svítí <b>zeleně</b>	Relay modulu byl zapnut.

## Funkce tlačítek

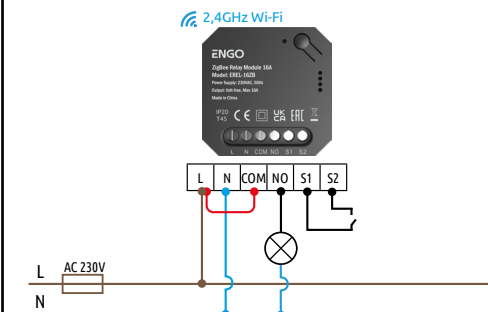
	VYSVĚTLENÍ
Stisknete 1krát	Ovládání relé modulů (zapnuto/vypnuto)
Stisknete a podržte cca 8 sekund, dokud nezačne LED dioda blikat <b>červeně</b>	Reset modulu (modul bude vyjmut z aplikace a automaticky přejde do režimu párování).

## Popis připojení

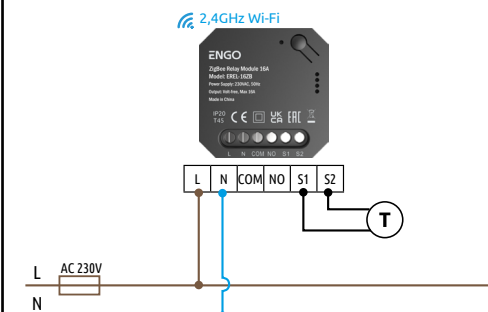
### b) Schéma zapojení čerpadla/aktoru



### b) Schéma zapojení osvětlení



### c) Schéma zapojení teplotního čidla



### Legenda:

L, N	Napájení 230 V AC		Čerpadlo
PE	Zem (elektrína)		Snímač teploty
	Pojistka		Světlo (žárovka)
COM, NO	Beznapěťový výstup		Pohon ventilu
S1 / S2	Beznapěťový vstup nebo vstup pro připojení teplotního čidla EFS300		Externí NO kontakt

## Instalace termostatu v aplikaci

Ujistěte se, že je router v dosahu smartphonu. Ujistěte se, že jste připojeni k internetu. Tím se zkrátí doba párování zařízení.

### KROK 1 - STÁHNOUT ENGO SMART APP

Stáhněte si aplikaci ENGO Smart z Google Play nebo Apple App Store a nainstalujte ji do svého chytrého telefonu.

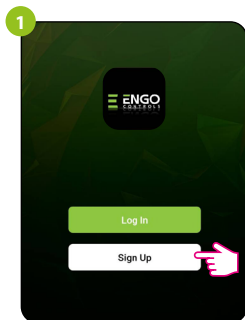


Powered By

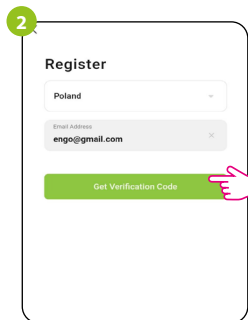


### KROK 2 - REGISTRACE NOVÉHO ÚČTU

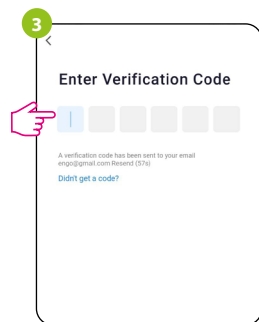
Chcete-li si zaregistrovat nový účet, postupujte podle níže uvedených pokynů:



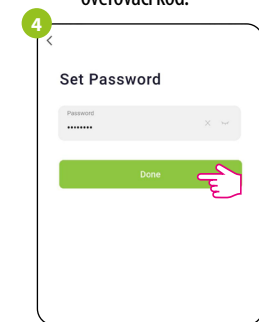
Klikněte na „Registrovat“ pro vytvoření nového účtu.



Zadejte svou e-mailovou adresu, na kterou vám bude zaslán ověřovací kód.



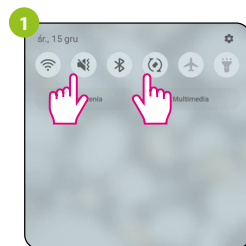
Zadejte ověřovací kód, který jste obdrželi v e-mailu. Nezapomeňte, že na zadání kódu máte pouze 60 sekund!!



Poté nastavte přihlašovací heslo.

### KROK 3 - PŘIPOJENÍ RELÉ K WIFI

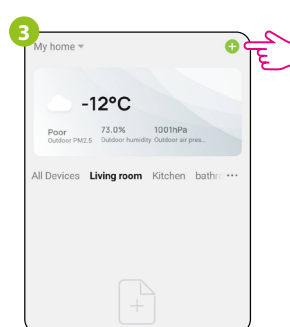
Po instalaci aplikace a vytvoření účtu:



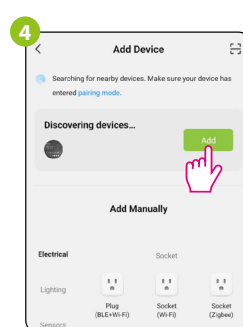
V mobilním zařízení zkontrolujte, zda má zařízení ENGO Smart přístup k oprávněním (Poloha, Bluetooth, Blízká zařízení). Poté zapněte Bluetooth a Umístění. Připojte se k síti Wi-Fi 2,4 GHz, ke které chcete zařízení přiřadit.



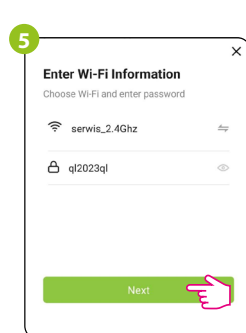
Zkontrolujte, zda je relé připojeno k napájení. Červená LED by měla rychle blikat. Pokud tomu tak není, podržte tlačítko stisknuté po dobu asi 8 sekund. Relé přejde do režimu párování.



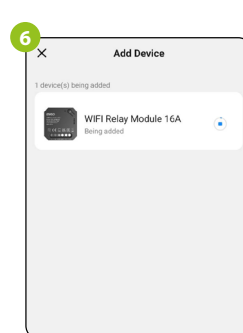
V aplikaci vyberte: „Add Device“ (Přidat zařízení).



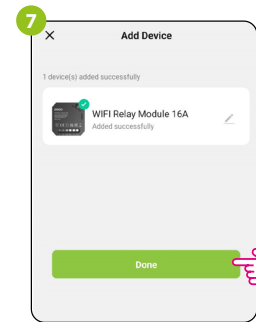
Po nalezení modulu přejděte na možnost „Přidat“.



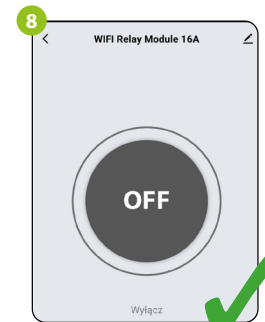
Vyberte síť Wi-Fi, ve které bude zařízení pracovat, a zadejte heslo této sítě.



Počkajte, až aplikace nakonfiguruje modul s vybranou sítí Wi-Fi.



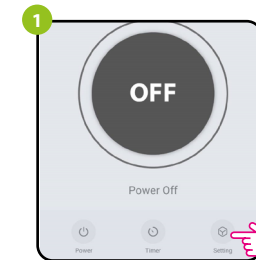
Přejděte na „DONE“.



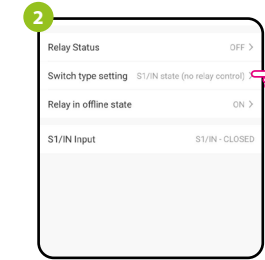
Modul byl nainstalován a zobrazí hlavní rozhraní.

### Připojení externího teplotního čidla

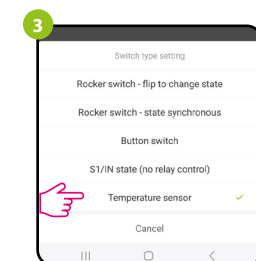
Kontakty S1/S2 lze použít k připojení teplotního čidla EFS300. Chcete-li čidlo aktivovat, postupujte podle následujících kroků:



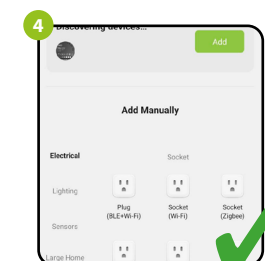
Zkontrolujte, zda je senzor připojen. Poté přejděte do „Nastavení“.



Klikněte na „Switch type setting“.



Vyberte možnost „Snímač teploty“.



Naměřená hodnota teploty se objevila na hlavní obrazovce relé.

### Obnovení továrního nastavení

Chcete-li přístroj resetovat, stiskněte a podržte funkční tlačítko po dobu přibližně 8 sekund, dokud kontrolka LED nezačne blikat červeně. Relé bude vyjmuta z aplikace a poté přejde do režimu párování. Nyní je možné relé znovu přidat (viz KROK 3 - PŘIPOJENÍ RELÉ K WIFI).

