

ECAM-L2 | Inteligentní kamera s Wi-Fi světlometem



Stručný průvodce

Ver. 1.1
Datum vydání: X 2024 Soft:
V2.90.794

Pracuje s



Powered By



Výrobce:
Engo Controls Sp. z o.o. Sp. k.
Rolna 4 St.
43-262 Kobielice
Polsko

www.engocontrols.com

Technická specifikace

Napájení	230V AC
Komunikace	Wi-Fi 2,4GHz
Svítivost	2500 - 3000lm
Rozlišení	4Mpx 2560*1440P
Místní úložiště	Micro SD(max. 256GB)- karta není součástí balení Minimální požadavky na kartu microSDXC - plná rychlostní třída HD - C10/U1/V10
Třída ochrany IP	IP65
Rozměr [mm]	283 x 133 x 184

Soulad výrobku s předpisy

Tento výrobek je v souladu s následujícími směrnici EU: 2014/53/EU, 2011/65/EU.

Úvod

Venkovní kamera nabízí rozlišení Full HD 4MP a široký pozorovací úhel 108°. Vestavěná LED lampa s nastavitelným jasnem účinně osvětluje sledovaný prostor. Díky funkci detekce pohybu kamera reaguje na jakýkoli nežádoucí pohyb. Zařízení disponuje obousměrnou zvukovou komunikací s redukcí šumu. Kamera je vybavena slotem pro paměťovou kartu s kapacitou až 256 GB. Kamera je vhodná pro široký rozsah teplot od -10 °C do +50 °C, takže je vhodná do všech podmínek. Díky funkci push notifikace mohou uživatelé navíc dostávat okamžitá upozornění prostřednictvím aplikace Engo Smart.

Vlastnosti produktu

FHD 4Mpx 2560*1440P



Dvoucestný zvuk



Detekce pohybu



Úhel kopí 108°



Sledování pohybu

Bezpečnostní informace:

Používejte v souladu s národními předpisy a předpisy EU. Přístroj používejte pouze v souladu s jeho určením. Instalaci musí provést kvalifikovaná osoba v souladu s národními předpisy a předpisy EU.

Instalace:

Instalaci musí provádět kvalifikovaná osoba s příslušnou elektrotechnickou kvalifikací v souladu s normami a předpisy platnými v dané zemi a v EU. Výrobce nenese odpovědnost za nedodržení pokynů.



VAROVÁNÍ:

Pro celou instalaci mohou existovat další požadavky na ochranu, za které je odpovědný instalatér (např. instalace dalšího přetlakového ventilu).

Popis kamery



1. LED žárovky
2. Světelný senzor
3. Objektiv kamery
4. Mikrofon
5. Hlasitý reproduktor
6. Ochrana proti vlhkosti
7. Tlačítko resetování
8. Slot Micro SD

Instalace kamery v aplikaci

Ujistěte se, že je router v dosahu smartphonu. Ujistěte se, že jste připojeni k internetu. Tím se zkrátí doba párování zařízení.

KROK 1 - STAŽENÍ APLIKACE ENGO SMART

Stáhněte si aplikaci ENGO Smart z Google Play nebo Apple App Store a nainstalujte ji do svého chytrého telefonu.

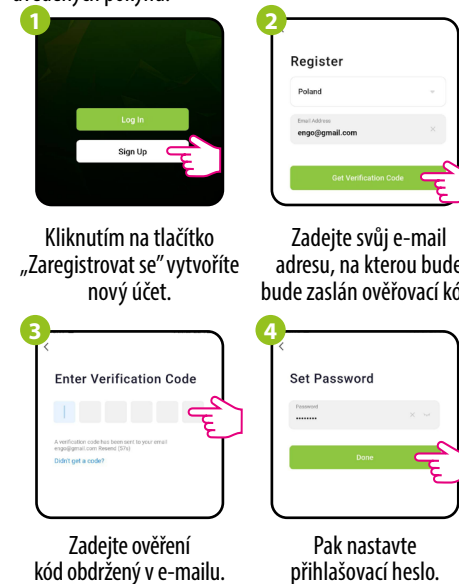


Powered By



KROK 2 - REGISTRACE NOVÉHO ÚČTU

Chcete-li si zaregistrovat nový účet, postupujte podle níže uvedených pokynů:



Kliknutím na tlačítko „Zaregistrovat se“ vytvoříte nový účet.

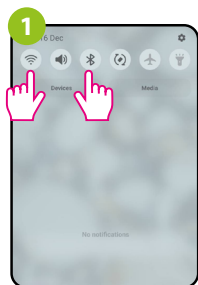
Zadejte svůj e-mail adresu, na kterou bude zaslán ověřovací kód.

Zadejte ověření kód obdrženy v e-mailu.

Pak nastavte přihlašovací heslo.

KROK 3A - PŘIPOJENÍ KAMERY K WI-FI- Připojení přes Bluetooth

Po instalaci aplikace a vytvoření účtu:

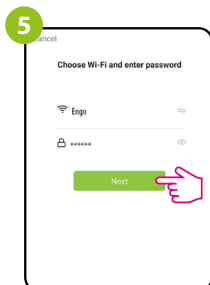
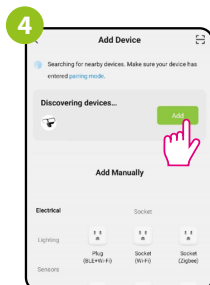
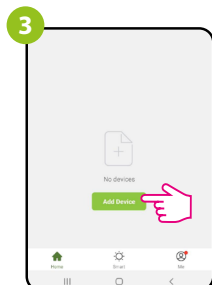


2



V mobilním zařízení se ujistěte, že ENGO Smart má přístup k oprávnění (Poloha, Bluetooth, Blízká zařízení). Poté zapněte Bluetooth a Umístění. Připojte se k 2,4GHz síť Wi-Fi, ke které jste chcete zařízení přiřadit.

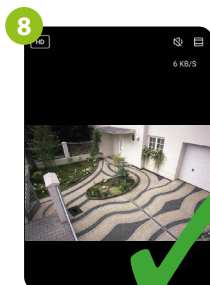
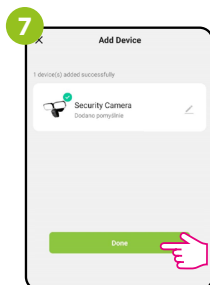
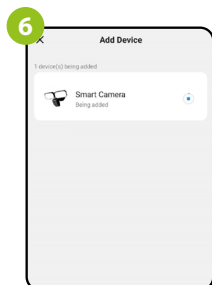
Zkontrolujte, zda je fotoaparát zapnutý. Poté stiskněte a podržte tlačítko na zadní straně fotoaparátu po dobu přibližně 5 sekund, dokud se neozve zvukový signál. Poté začne blikat modrá kontrolka LED na přední straně přístroje. Režim párování je povolen.



V aplikaci vyberte: „Add Device“ (Přidat zařízení).

Po nalezení fotoaparátu přejděte na možnost „Přidat“.

Vyberte síť Wi-Fi, ve které bude fotoaparát pracovat, a zadejte heslo této sítě.



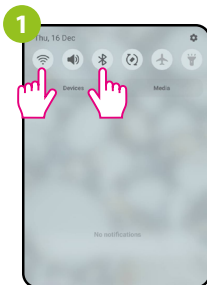
Počkejte, až aplikace nakonfiguruje zařízení s vybraným Wi-Fi.

Přejděte na „DONE“.

Kamera byla nainstalována a zobrazí hlavní rozhraní.

KROK 3B - PŘIPOJENÍ KAMERY K WI-FI- Připojení pomocí QR kódu

Po instalaci aplikace a vytvoření účtu:

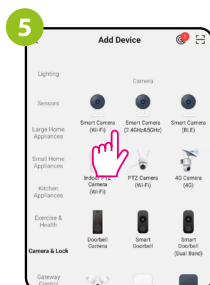
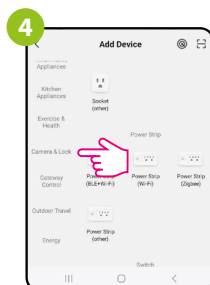
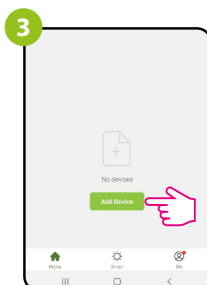


2



V mobilním zařízení se ujistěte, že ENGO Smart má přístup k oprávnění (Poloha, Bluetooth, Blízká zařízení). Poté zapněte Bluetooth a Umístění. Připojte se k 2,4GHz síť Wi-Fi, ke které jste chcete zařízení přiřadit.

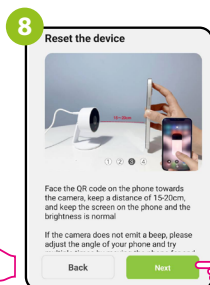
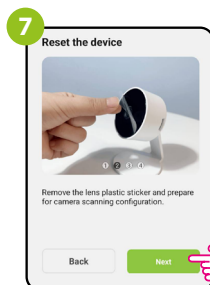
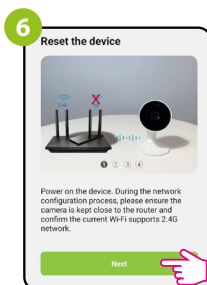
Zkontrolujte, zda je fotoaparát zapnutý. Poté stiskněte a podržte tlačítko na zadní straně fotoaparátu po dobu přibližně 5 sekund, dokud se neozve zvukový signál. Poté začne blikat modrá kontrolka LED na přední straně přístroje. Režim párování je povolen.



V aplikaci vyberte: „Add Device“ (Přidat zařízení).

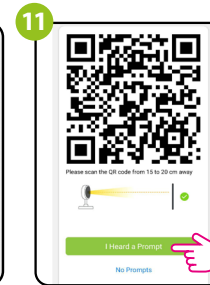
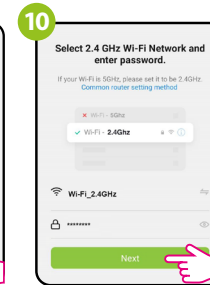
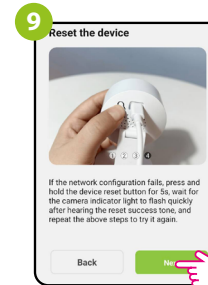
Vyberte možnost „Fotoaparát a zámek“.

V seznamu zařízení vyhledejte kameru Wi-Fi a klikněte na ni.



Postupujte podle pokynů zobrazených na displeji smartphonu.

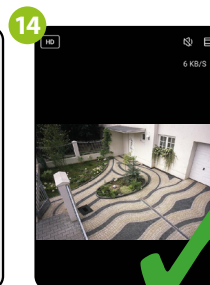
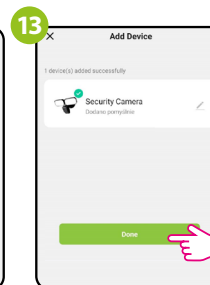
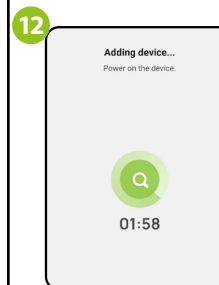
KROK 3B - PŘIPOJENÍ KAMERY K WI-FI- Připojení pomocí QR kódu



Poté přejděte na možnost „Další“.

Vyberte síť Wi-Fi, ve které bude fotoaparát pracovat, a zadejte heslo této sítě.

Namířte fotoaparát na kód QR zobrazený v aplikaci a po pipnutí klikněte na „Slyšel jsem zvuk“.



Počkejte, až aplikace nakonfiguruje zařízení s vybraným Wi-Fi.

Přejděte na „DONE“.

Kamera byla nainstalována a zobrazí hlavní rozhraní.

Obnovení továrního nastavení

Chcete-li obnovit výchozí nastavení fotoaparátu, podržte tlačítko Reset po dobu přibližně 5 sekund, dokud se neozve zvukový signál. Poté tlačítko uvolněte. Fotoaparát se restartuje, obnoví výchozí (tovární) nastavení a bude opět připraven k přidání do aplikace.

