

## ECAM-L1 | Inteligentní kamera s Wi-Fi světlometem



### Stručný průvodce

Ver. 1.1  
Datum vydání: X 2024  
Soft: V2.90.794



Výrobce:  
Engo Controls Sp. z o.o. Sp. k.  
Rolna 4  
43-262 Kobieliце  
Polsko

[www.engocontrols.com](http://www.engocontrols.com)

## Technická specifikace

Napájení	5V DC USB
Komunikace	Wi-Fi 2,4GHz
Svítivost	800 - 1000lm
Rozlišení	4Mpx 2560*1440P
Místní úložiště	Micro SD(max. 256GB)- karta není součástí balení Minimální požadavky na kartu microSDXC - rychlostní třída Full HD - C10/U1/V10
Třída ochrany IP	IP65
Rozměry [mm]	108 x 65 x 185

## Soulad výrobku s předpisy

Tento výrobek je v souladu s následujícími směrnicemi EU: 2014/53/EU, 2011/65/EU.

## Úvod

Venkovní kamera nabízí rozlišení Full HD 4MP a široký pozorovací úhel 108°. Vestavěná LED lampa s nastavitelným jasnem účinně osvětluje sledovaný prostor. Díky funkci detekce pohybu kamera reaguje na jakýkoli nežádoucí pohyb. Zařízení disponuje obousměrnou zvukovou komunikací s redukcí šumu. Kamera je vybavena slotem pro paměťovou kartu s kapacitou až 256 GB. Kamera je vhodná pro široký rozsah teplot od -10 °C do +50 °C, takže je vhodná do všech podmínek. Díky funkci push notifikace mohou uživatelé navíc dostávat okamžitá upozornění prostřednictvím aplikace Engo Smart.

## Vlastnosti produktu

**FHD** 4Mpx 2560\*1440P

Dvoucestný zvuk

Detekce pohybu

Úhel kopí 108°

Sledování pohybu

## Bezpečnostní informace:

Používejte v souladu s národními předpisy a předpisy EU. Přístroj používejte pouze v souladu s jeho určením. Instalaci musí provést kvalifikovaná osoba v souladu s národními předpisy a předpisy EU.

## Instalace:

Instalaci musí provádět kvalifikovaná osoba s příslušnou elektrotechnickou kvalifikací v souladu s normami a předpisy platnými v dané zemi a v EU. Výrobce nenese odpovědnost za nedodržení pokynů.

## VAROVÁNÍ:

Pro celou instalaci mohou existovat další požadavky na ochranu, za které je odpovědný instalatér (např. instalace dalšího přetlakového ventilu).

## Popis kamery



1. LED lampa
2. Světelný senzor
3. Objektiv kamery
4. Mikrofon
5. Hlasitý reproduktor
6. Ochrana proti vlhkosti
7. Tlačítko resetování
8. Slot Micro SD
9. Pojistná matice pro nastavení úhlu montáže
10. Montážní držák

## Instalace kamery v aplikaci

Ujistěte se, že je router v dosahu smartphonu. Ujistěte se, že jste připojeni k internetu. Tím se zkrátí doba párování zařízení.

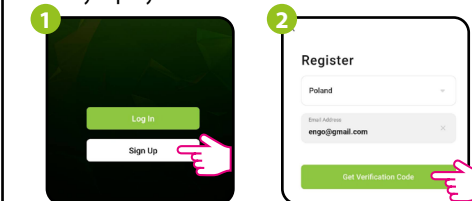
### KROK 1 - STAŽENÍ APLIKACE ENGO SMART

Stáhněte si aplikaci Engo Smart z Google Play nebo Apple App Store a nainstalujte ji do svého chytrého telefonu.



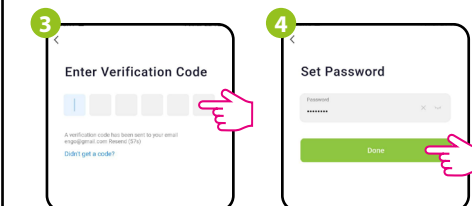
### KROK 2 - REGISTRACE NOVÉHO ÚČTU

Chcete-li si zaregistrovat nový účet, postupujte podle níže uvedených pokynů:



Kliknutím na tlačítko „Zaregistrovat se“ vytvoříte nový účet.

Zadejte svou e-mailovou adresu, na kterou vám bude zaslán ověřovací kód.

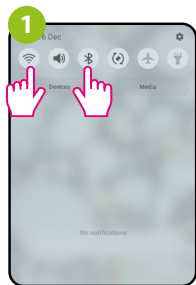


Zadejte ověřovací kód, který jste obdrželi v e-mailu. Nezapomeňte, že na zadání kódu máte pouze 60 sekund!

Pak nastavte přihlašovací heslo.

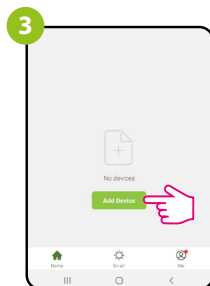
## KROK 3A - PŘIPOJENÍ KAMERY K WI-FI- Připojení přes Bluetooth

Po instalaci aplikace a vytvoření účtu:

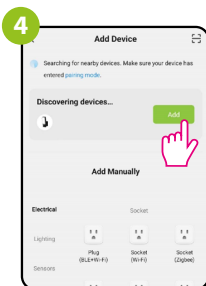


V mobilním zařízení se ujistěte, že ENGO Smart má přístup k oprávnění (Poloha, Bluetooth, Blízká zařízení). Poté zapněte Bluetooth a Umístění. Připojte se k 2,4GHz síť Wi-Fi, ke které jste chcete zařízení přiřadit.

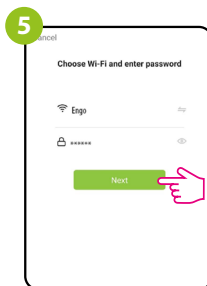
Zkontrolujte, zda je fotoaparát zapnutý. Poté stiskněte a podržte tlačítko na zadní straně fotoaparátu po dobu přibližně 5 sekund, dokud se neozve zvukový signál. Poté začne blikat modrá kontrolka LED na přední straně přístroje. Režim párování je povolen.



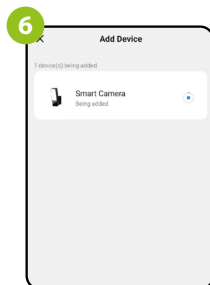
V aplikaci vyberte: „Add Device“ (Přidat zařízení).



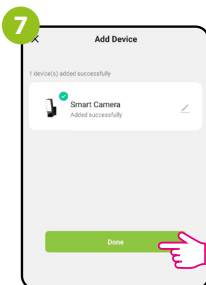
Po nalezení fotoaparátu přejděte na možnost „Přidat“.



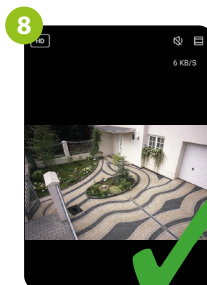
Vyberte síť Wi-Fi, ve které bude fotoaparát pracovat, a zadejte heslo této sítě.



Počkejte, až aplikace nakonfiguruje zařízení s vybraným Wi-Fi.



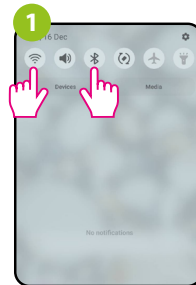
Přejděte na „DONE“.



Kamera byla nainstalována a zobrazí hlavní rozhraní.

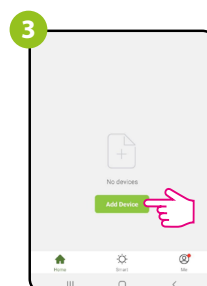
## KROK 3B - PŘIPOJENÍ KAMERY K WI-FI- Připojení pomocí QR kódu

Po instalaci aplikace a vytvoření účtu:

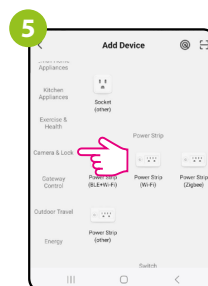


V mobilním zařízení se ujistěte, že ENGO Smart má přístup k oprávnění (Poloha, Bluetooth, Blízká zařízení). Poté zapněte Bluetooth a Umístění. Připojte se k 2,4GHz síť Wi-Fi, ke které jste chcete zařízení přiřadit.

Zkontrolujte, zda je fotoaparát zapnutý. Poté stiskněte a podržte tlačítko na zadní straně fotoaparátu po dobu přibližně 5 sekund, dokud se neozve zvukový signál. Poté začne blikat modrá kontrolka LED na přední straně přístroje. Režim párování je povolen.



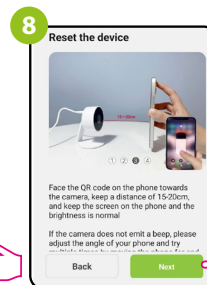
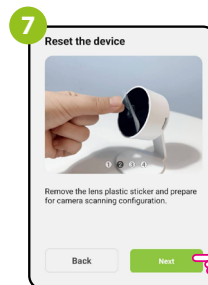
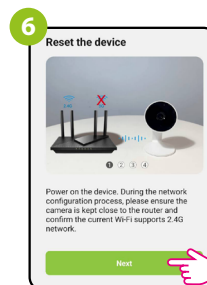
V aplikaci vyberte: „Add Device“ (Přidat zařízení).



Vyberte možnost „Fotoaparát a zámek“.



V seznamu zařízení vyhledejte kameru Wi-Fi a klikněte na ni.

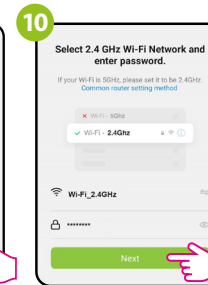


Postupujte podle pokynů zobrazených na displeji smartphonu.

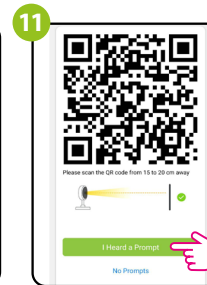
## KROK 3B - PŘIPOJENÍ KAMERY K WI-FI- Připojení pomocí QR kódu



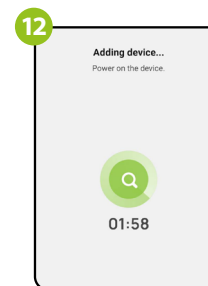
Poté přejděte na možnost „Další“.



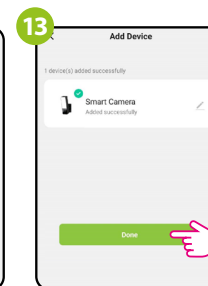
Vyberte síť Wi-Fi, ve které bude fotoaparát pracovat, a zadejte heslo této sítě.



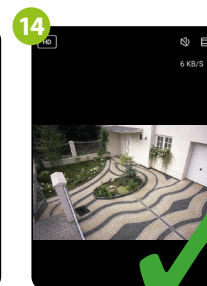
Namiřte fotoaparát na kód QR zobrazený v aplikaci a po pipnutí klikněte na „Slyšel jsem zvuk“.



Počkejte, až aplikace nakonfiguruje zařízení s vybraným Wi-Fi.



Přejděte na „DONE“.



Kamera byla nainstalována a zobrazí hlavní rozhraní.

## Obnovení továrního nastavení

Chcete-li obnovit výchozí nastavení fotoaparátu, podržte tlačítko Reset po dobu asi 5 sekund, dokud se neozve zvukový signál. Poté tlačítko uvolněte. Fotoaparát se restartuje, obnoví výchozí (tovární) nastavení a bude opět připraven k přidání do aplikace.

