

Opakovač sítě ZigBee



EREPEATER-MOD

Stručný průvodce



Viz. 6.2

Datum vydání: 1 2025

Soft: v1.0.0

Funguje s aplikací

Powered By



Výrobce:

Engo Controls Sp z o.o. Sp. k.
43-262 Kobielice
4 Rolna St.
Polsko

www.engocontrols.com

ÚVOD

Opakovač zvyšuje dosah signálu bezdrátové sítě pro všechna zařízení Engo, která pracují s protokolem ZigBee 3.0. Pomáhá zlepšit dosah rádiového signálu v místech, kde je bezdrátová síť rušena vzdáleností nebo jinými překážkami (betonové zdi, vyztužené stropy apod.). Toto zařízení nemůže pracovat samostatně. IIPro jeho použití je zapotřebí brána EGATEZB ZigBee 3.0.

VAROVÁNÍ:

Tento produkt musí být použit s bránou EGATEZB ZigBee 3.0 (zakoupena samostatně).

Shoda výrobku s předpisy:

Tento výrobek je v souladu s následujícími směrnicemi EU:
2014/30/EU, 2014/35/EU, 2014/53/EU, 2011/65/EU.

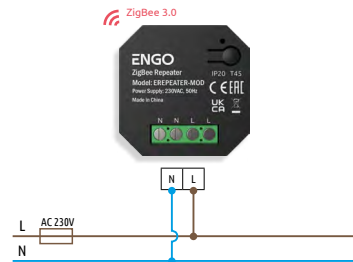
BEZPEČNOSTNÍ INFORMACE:

Používejte v souladu s národními předpisy a předpisy EU. Přístroj používejte pouze v souladu s jeho určením a udržujte jej v suchém stavu. Výrobek je určen pouze pro použití v interiéru. Před instalací nebo použitím si přečtěte celý návod.


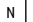
VAROVÁNÍ:

Pro celou instalaci mohou existovat další požadavky na ochranu, za které je zodpovědná instalační firma.

Schéma zapojení



POPIS KONTAKTU REPEATER

  Napájení 230V AC

Technická specifikace:

Napájení	230V AC 50Hz
Komunikace	ZigBee 3.0 2,4GHz
Rozměry [mm]	40 x 40 x 20

Indikace LED diod

	EXPLANATION
LED dioda bliká modře	Zařízení je v režimu párování se sítí ZigBee (pokud zařízení nebylo dříve přidáno do sítě ZigBee 3.0, nebo po obnovení továrního nastavení).
LED dioda svítí modře	Zařízení bylo přidáno do sítě ZigBee 3.0
LED dioda je vypnutá	Repeater není připojen k napájení 230V.

Instalace opakovače v aplikaci

Ujistěte se, že je router v dosahu smartphonu. Ujistěte se, že jste připojeni k internetu. Tím se zkrátí doba párování zařízení.

KROK 1 - STAŽENÍ APLIKACE ENGO SMART

Stáhněte si aplikaci ENGO Smart z Google Play nebo Apple App Store a nainstalujte ji do svého chytrého telefonu.

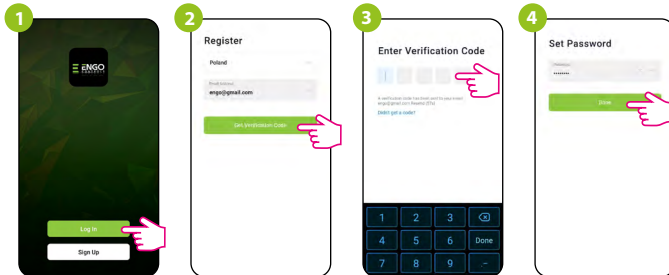


ENGO
SMART



KROK 2 - REGISTRACE NOVÉHO ÚČTU

Chcete-li si zaregistrovat nový účet, postupujte podle níže uvedených pokynů:



Chcete-li si zaregistrovat nový účet, postupujte podle níže uvedených pokynů:

Pak nastavte přihlašovací údaje heslo.

Zadejte ověřovací kód, který jste obdrželi v e-mailu. Nezapomeňte, že na zadání kódu máte pouze 60 sekund!

Zadejte svou e-mailovou adresu, na kterou vám bude zaslán ověřovací kód.

KROK 3 - INSTALACE opakovače ZigBee 3.0 do aplikace

Po instalaci aplikace a vytvoření účtu:



V části „Seznam zařízení Zigbee“ přejděte na „Přidat zařízení“.

Počkejte, dokud aplikace najde zařízení a klikněte na tlačítko „Hotovo“.

Opakovač je nainstalován. Modrá LED dioda je stále a aplikace zobrazuje hlavní rozhraní.

EREPEATER-MOD (vstup do režimu párování)

Opakovač třikrát odpojte a znovu zapojte v intervalu 3 sekund. Kontrolka LED na zařízení začne blikat, což znamená, že opakovač byl odpojen od sítě ZigBee a brány. Poté opakovač automaticky přejde do režimu párování. Můžete jej znovu přidat do sítě ZigBee (viz část „KROK 3“).