



Zkrácený návod

Ver. 5.1
Datum vydání: VII 2024
Soft:
Main module: v1.1.3
MCU: v1.1.3

Pracuje s



Powered By



Výrobce:
Engo Controls sp. z o.o. sp. k.
43-262 Kobielice
4 Rolna
Polsko

www.engocontrols.com

Technické parametry

Napájení	5V DC micro USB
Komunikace	Wi-Fi 2,4GHz
Rozměry	72 x 72 x 21 mm

BEZPEČNOSTNÍ INFORMACE:

Používejte v souladu s národními předpisy a předpisy EU. Přístroj používejte pouze v souladu s jeho určením a udržujte jej v suchém stavu. Výrobek je určen pouze pro použití v interiéru. Před instalací nebo použitím si přečtěte celý návod.

Úvod

EIRTX je univerzální produkt, který může nahradit běžné dálkové ovládání. Umožňuje pohodlně ovládat různá zařízení přijímající infračervené záření, jako je televizor, dekodér, klimatizace atd. Podporuje lokální i dálkové ovládání zařízení. Pomocí mobilní aplikace ENGO Smart můžete navíc vytvářet scénáře, které například automaticky zapnou/vypnou televizor nebo klimatizaci (pouze pokud je k dispozici Wi-Fi).

Vlastnosti produktu:



Komunikační standard Wi-Fi 2,4 GHz



kompatibilita s aplikací ENGO Smart (v technologii Tuya Cloud)



zařízení funguje s většinou zařízení IrDA na trhu



univerzální infračervené dálkové ovládání



minimalistický design



snadné používání

Shoda výrobku

Výrobek splňuje následující směrnice EU: 2014/30/EU, 2014/35/EU, 2014/53/EU i 2011/65/EU.

Instalace:

Instalaci musí provádět kvalifikovaná osoba s příslušnou elektrotechnickou kvalifikací v souladu s normami a předpisy platnými v dané zemi a v EU. Výrobce nenes odpovědnost za nedodržení pokynů.



UPOZORNĚNÍ:

Pro celou instalaci mohou existovat další požadavky na ochranu, za které je odpovědný instalatér.

Popis LED diod

LED dioda	Stav zařízení	Popis
LED dioda bliká	Zařízení je v režimu párování	Tento režim se aktivuje podržením tlačítka „Reset“ po dobu 10 s.
LED dioda je vypnuta	1. Zařízení je připojeno k internetu 2. Zařízení není napájeno	1. Běžný pracovní režim 2. Připojte zařízení ke zdroji napájení
LED dioda svítí	1. Zařízení není připojeno k internetu 2. Zařízení je v režimu učení	1. Zkontrolujte kvalitu síťového připojení nebo zda je router správně zapojen. 2. Pokud je zařízení správně připojeno k síti, přejde do režimu učení. Když je proces úspěšný, oranžová LED dioda zhasne.

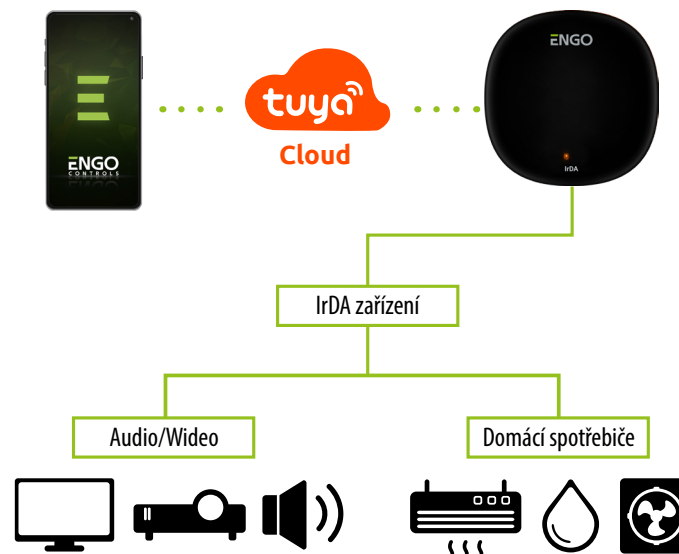
Instalace zařízení



VAROVÁNÍ:

Wi-Fi IrDA vysílač připojte ke zdroji napájení 230 V. Používejte pouze dodanou zástrčku a USB kabel. Vysílač musí být umístěn ve stejné místnosti jako ovládaná zařízení. EIRTX vysílá infračervený signál - pro správné ovládání zařízení je nutná absence jakýchkoliv překážek.

Možnost propojení zařízení pomocí aplikace ENGO SMART

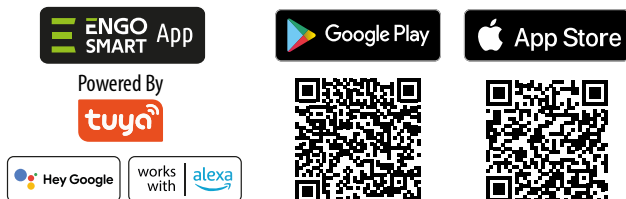


Instalace IrDA vysílače pomocí aplikace

Ujistěte se, že je router v dosahu chytrého telefonu a jste připojeni k internetu. Tím se zkrátí doba párování zařízení.

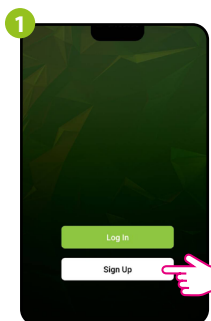
KROK 1 - STAŽENÍ APLIKACE ENGO SMART

Stáhněte si aplikaci ENGO Smart z Google Play nebo Apple App Store a nainstalujte ji do svého chytrého telefonu.

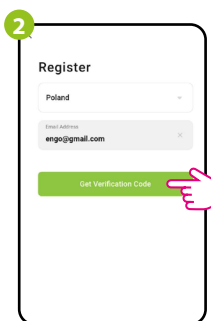


KROK 2 - REGISTRACE NOVÉHO ÚČTU

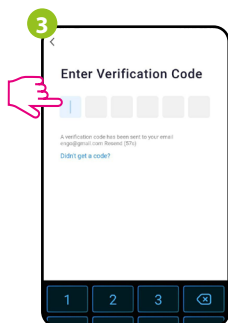
Chcete-li zaregistrovat nový účet, postupujte podle následujících kroků:



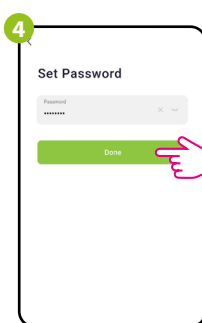
Kliknutím na „Registrovat“ vytvoříte nový účet.



Zadejte svou e-mailovou adresu, na kterou vám bude zaslán ověřovací kód.



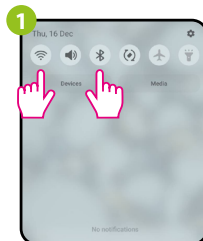
Zadejte obdržený ověřovací kód v e-mailu. Nezapomeňte, že na zadání kódu máte pouze 60 sekund!



Poté nastavte přihlašovací heslo.

KROK 3 - PŘIPOJENÍ DÁLKOVÉHO OVLADAČE IR K SÍTI WI-FI

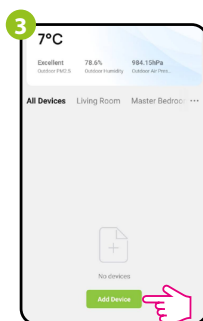
Po instalaci aplikace a vytvoření účtu:



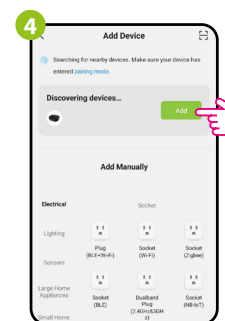
V mobilním zařízení zkontrolujte, zda má zařízení ENGO Smart přístup k oprávněním (Poloha, Bluetooth, Blízká zařízení). Poté zapněte Bluetooth a Umístění. Připojte se k síti Wi-Fi 2,4 GHz, ke které chcete zařízení přiřadit.



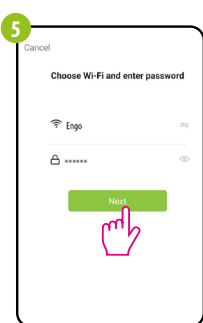
Zkontrolujte, zda je zařízení zapnuté. Pomocí přiloženého kódu PIN stiskněte a podržte tlačítko RESET po dobu 8 sekund, dokud nezačne blikat kontrolka LED. Režim párování je povolen.



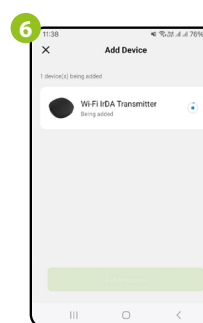
V aplikaci vyberte: „Add Device“ (Přidat zařízení).



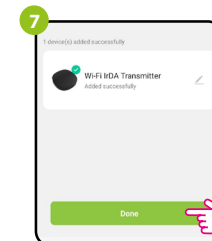
Po nalezení zařízení přejděte na možnost „Přidat“.



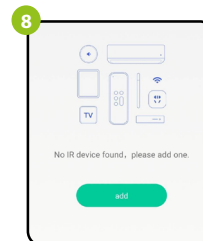
Vyberte síť Wi-Fi, ve které bude zařízení pracovat, a zadejte heslo této sítě.



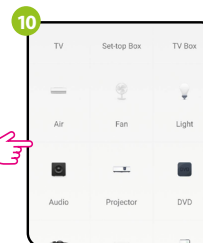
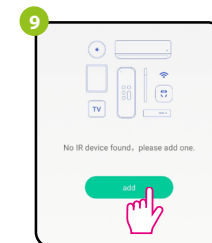
Počkajte, až se aplikace nakonfiguruje zařízení s vybraným Wi-Fi.



Přejděte na „DONE“.



Vysílač IrDa byl nainstalován a zobrazuje hlavní rozhraní.

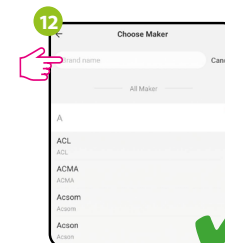


Poté můžete spárovat jakékoli zařízení, které podporuje infračervené dálkové ovládání. Klikněte na tlačítko „Přidat“.

Vyberte typ zařízení, ke kterému chcete připojit infračervené dálkové ovládání.



Vyberte možnost „Rychlá shoda“.



Vyhledejte značku zařízení v seznamu a postupujte podle dalších pokynů.

Obnova továrního nastavení

Chcete-li obnovit tovární nastavení zařízení, stiskněte a podržte tlačítko RESET po dobu asi 10 sekund, dokud se nerozsvítí LED dioda. IrDA vysílač se obnoví do továrního nastavení a zahájí se proces párování.

