

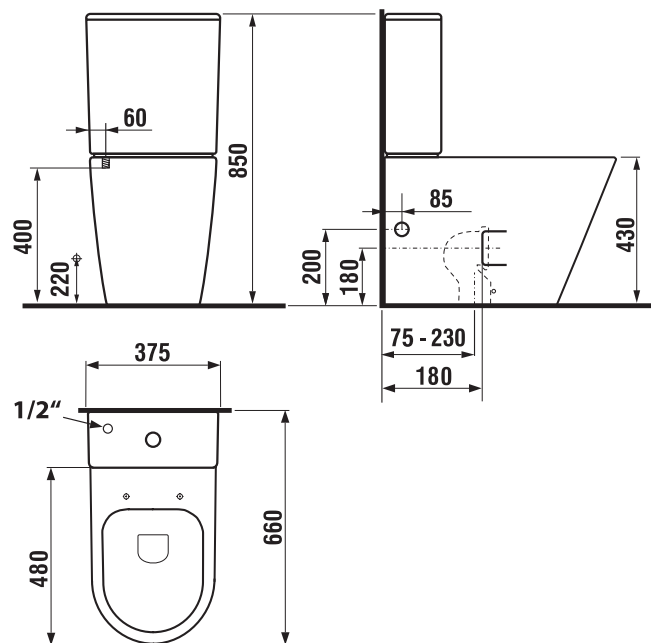
AVIS PC106V

WC kombi mísa snádržkou včetně splachovací soupravy, spodní/zadní odpad

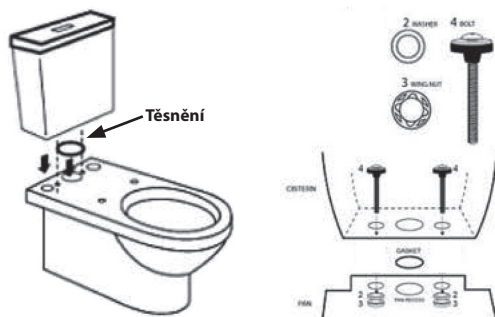
Instalační manuál

- Před samotnou instalací se prosím přesvědčte, že na produktu nejsou žádné viditelné vady.
- Před instalací si prosím pozorně přečtete návod.

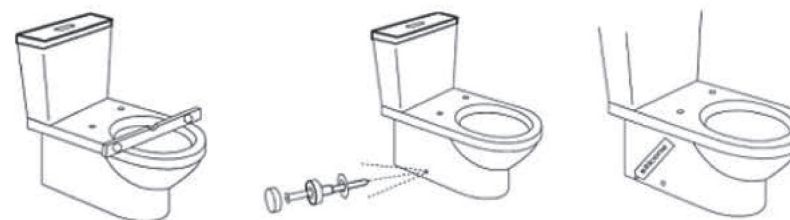
Technický výkres



- Instalace WC nádržky na záchodovou mísu



Spodní odpad lze vytvořit pomocí flexibilního připojení na WC mísu (není součástí balení).



Upozornění:

- K čištění nepoužívejte abrazivní přípravky a/nebo materiály.

Záruční podmínky

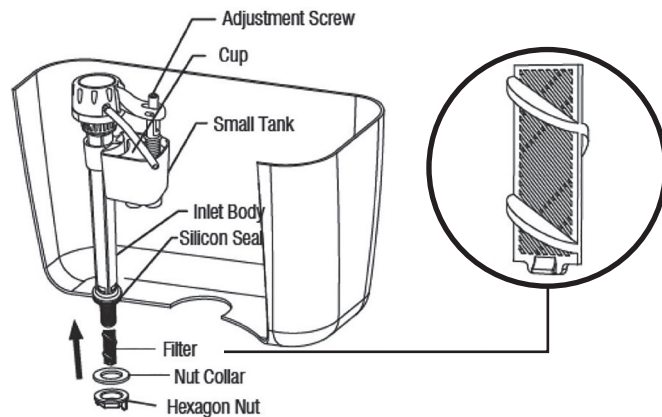
Záruka se nevztahuje na:

- Vady vzniklé chybnou instalací.
- Poškození způsobená úpravami a konstrukčními změnami provedenými uživatelem nebo třetí osobou.
- Mechanická poškození.
- Poškození způsobená chemickými prostředky.

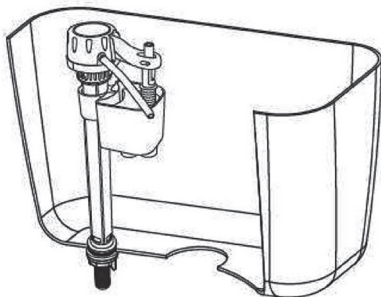
AVIS PC106V

WC kombi mísa snádržkou včetně splachovací soupravy, spodní/zadní odpad

Instalace plnicího ventilu

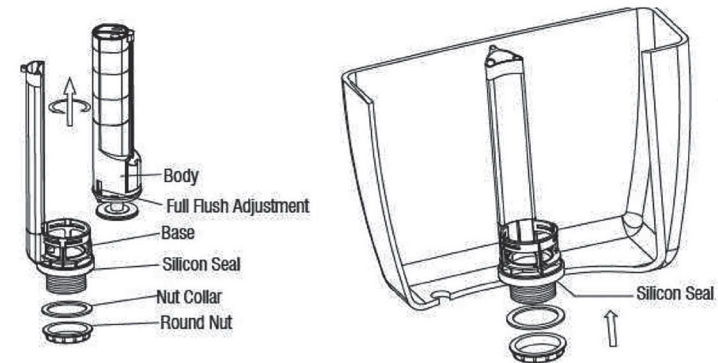


1. Odšroubujte šestihrannou matici a podložku, vložte plnicí ventil se silikonovým těsněním na příslušné místo. Poté zašroubujte šestihrannou matici s podložkou pevně k plnicímu ventilu a připojte plnicí trubku s přepadovou trubicí plnicího ventilu.

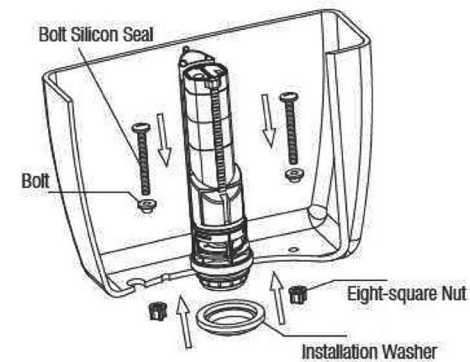


2. Po připojení přívodu vody přizpůsobte objem vody. Otočením nastavovací šroubu po směru nebo proti směru hodinových ručiček nastavte plovák na požadovanou výšku.

Instalace splachovacího ventilu



1. Otočením proti směru hodinových ručiček sejměte tělo splachovacího ventilu. Odšroubujte matici s podložkou.
2. Nakloněním umístěte splachovací ventil do příslušného otvoru WC nádržky. Ujistěte se, že je ventil ve správné poloze a nasadte matici s těsněním. Matici dobře utáhněte. Ujistěte se, že silikonové těsnění je pevně umístěno na dně WC nádržky a že tělo plnicího ventilu je ve vertikální poloze.



3. Uchopte tělo splachovacího ventilu a otočením po směru hodinových ručiček ho nasadte zpět. Vložte těsnění na matici a WC nádržku umístěte na záchodovou mísu. Poté použijte šrouby a silikonová těsnění (jako na obrázku) a pevně přišroubujte osmihrannou matici. Přizpůsobte objem spláchnutí posunutím malého plováku směrem dolů nebo nahoru.

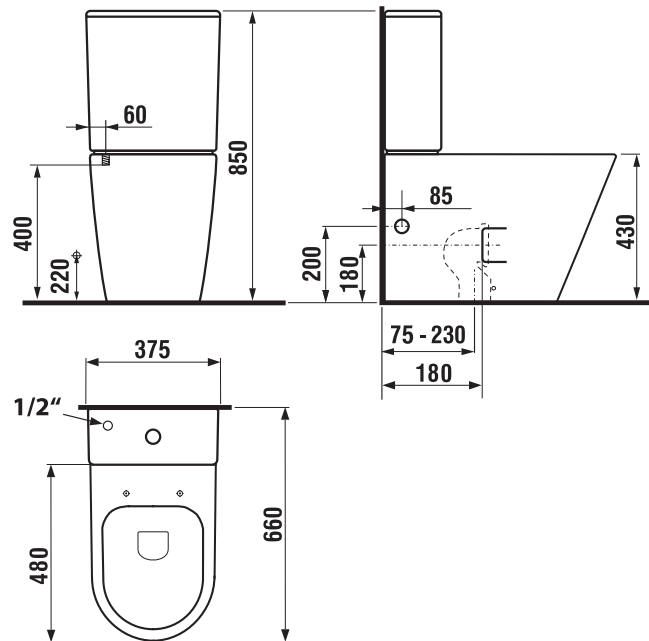
AVIS PC106V

WC pan S-trap/P-trap, cistern with flush mechanism

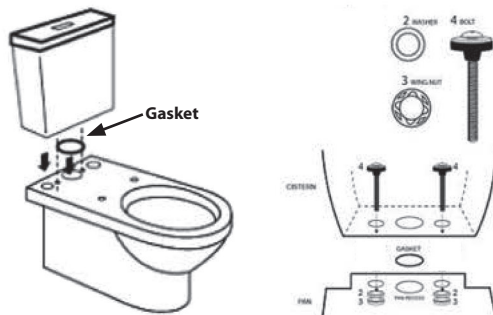
Installation manual

- Before you begin, carefully inspect the new toilet for visible damage of manufacturing faults.
- Read the installation manual before you proceed to installation.

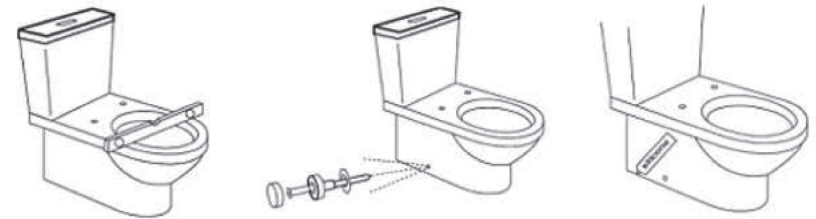
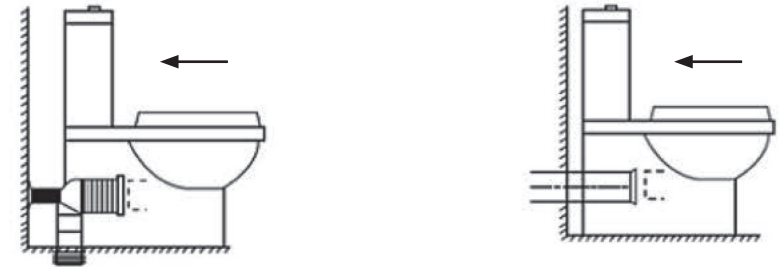
Technical drawing



- Assemble the cistern to the pan



Possibility of changing to S-trap by adding WC flexible connection (not included).



Important:

- Do not use abrasive cleaners/materials.

Warranty conditions

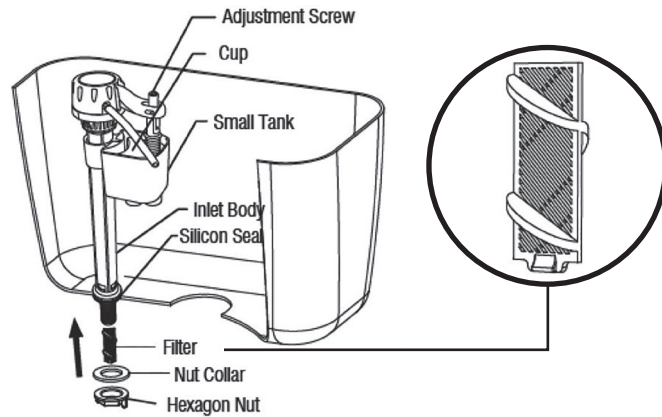
Warranty does not cover:

- Defects caused by the installation contrary to connect of the manual.
- Damage caused as a result of modifications and design changes made by the user or any third party.
- Mechanical damages.
- Valve malfunction due to pollution caused by chemical agents dispensed into tank.

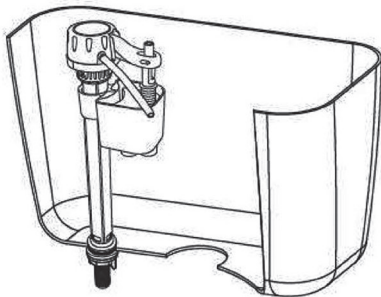
AVIS PC106V

WC pan S-trap/P-trap, cistern with flush mechanism

Installation of fill valve

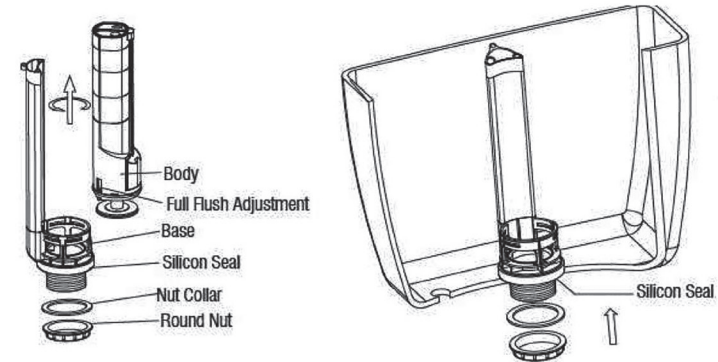


- 1 Unscrew Hexagon nut and Nut collar from the Fill valve, insert Fill valve with Silicon seal into the inlet hole of Water tank and make sure Fill valve is in the right position, then screw Nut collar and Hexagon nut in turn to Fill valve tightly. Then connect Refilling tube with the Overflow pipe of Flush valve.

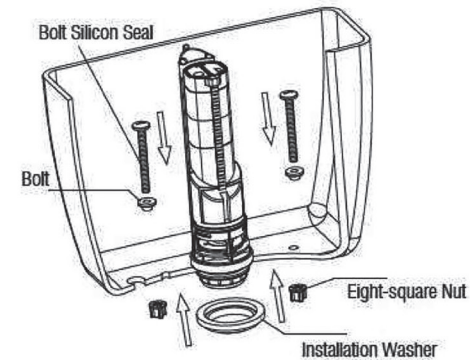


2. After connecting Water supply pipe, adjust the fill volume by rotating Rod clockwise or anticlockwise to make Small tank move up or down.

Installation of Flush Valve



1. Rotate the Body of Flush Valve anticlockwise and take it out from Base. Unscrew Round nut and Nut collar in turn from Flush valve.
2. Incline Flush valve properly then insert it in the outlet hole of Water tank and make sure Flush valve is in the right position. Then screw Nut collar and Round nut in turn to Flush valve tightly. Check whether Silicon seal is tightly stuck on the bottom of Water tank and the Base of fill valve is vertical.



3. Take the Body of Flush valve back to Base and rotate it clockwise. Knot Installation washer to Round nut and put Tank on the right place of Bowl. Then insert Tank to Bowl bolt with Bolt silicon seal in the bolt hole (as picture) and screw Eight-square Nut to Tank to Bowl Bolt tightly.
Adjust the partial flush volume by moving Partial flush cup up or down.